

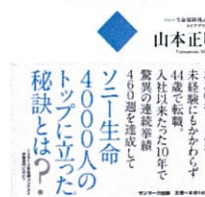
まささんだより



平成26年 3月号(vol.19)不定期発行です。
ソニー生命保険株式会社
神戸ライフプランナーセンター 神戸中央支社
エグゼクティブライフプランナー 山本 正明
〒650-0034 神戸市中央区京町80 クリエイト神戸7F
tel 078-333-1131 fax 078-333-1130 携帯 090-9547-8493
E-mail: MASAAKI_YAMAMOTO@sonylife.co.jp
個人ホームページ: <http://masasan.com>



奇跡の
営業



近況報告

MDRTエクスペリエンスで、マレーシアのシンボルマーク、KLCCタワーの前のホテルに泊まりました。KLCCは前職の間組の施工で、当時世界一の高さ452mです。先輩の偉業に感動です。

マレーシアは実は資源国で、スズの産出量が多く、ギネスブックに載ったスズのビアグラスの前で撮った写真です。(ロイヤルスランゴール本社工場内にて。)



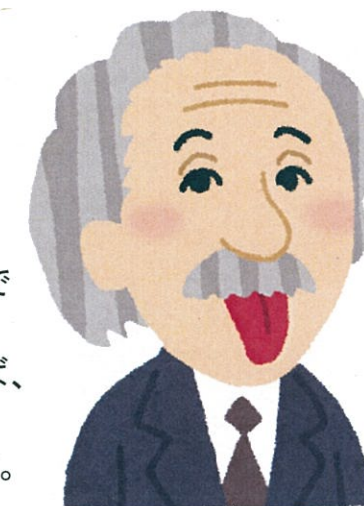
2月に行われた行事

- 2月1日 モイスティーヌ東北販売株式会社研修
- 2月4日 株式会社日本スマートハウジング研修
- 2月7日 関西経営管理協会主催「奇跡の営業」特別セミナー(東京)
- 2月8日 BCP研修受講
- 2月12日 関西経営管理協会主催「奇跡の営業」特別セミナー(大阪)
- 2月13~15日 MDRTエクスペリエンスinクアラルンプール
- 2月18日 JA岡山研修
- 2月19日 ソニー生命大分支社ビジネスセミナー講演
- 2月22日 グランフロント大阪にて山本塾開催
- 2月24日 ソニー生命大阪LPC大阪第1支社にて講演



~子供の心のままでいる~

アインシュタインはバイオリンを弾くことを趣味としていて、よく研究室で息抜きに弾いていたそうです。彼がバイオリンを習い始めたのは幼少のころでしたが、バイオリンの先生がお手本となる曲を弾くと、「すごいなあ」「さすがだなあ」という言葉を連発したといいます。そして、それを目の当たりにした先生は、「この子はいつれ大成するに違いない」と思うようになったそうです。何が言いたいのかというと、「すごいなあ」「さすがだなあ」という子供がよく口にする言葉は、感動、感激する心にほかならず、それだけ感受性が豊かな証拠であるということだからです。仕事でも趣味でも、感受性を大切にしながら取り組めば、向上心や探究心が養われ、必然的に前向きに生きられるようになるそうです。実際その通りで、人間は大人になっても、子供のように何かに感動すれば、新鮮なショックが得られるため、気持ちがワクワクしてきます。「自分もあになりたい」「あのみたいになりたい」という思いが芽生えます。すると、モチベーションが高まり、意欲も倍増します。つまり、自分では気がつかないうちに、前向きに行動できるようになり、望んだ成果を手にすることができるようになるのです。アインシュタイン曰く、「私の成功の秘訣が一つだけあるとすれば、ずっと子供の心のままでいたことです」



ライフプランにお変りはございませんか？

ライフプランが変化すると必要な保障内容もまた変化します。大切なご家族を守るためにも、定期的にライフプランの確認をしましょう！

その他、近況などもお伝えいただくと嬉しく思います！
山本までメール、FAX、お電話にて、お気軽にご連絡ください！

E-mail: MASAAKI_YAMAMOTO@sonylife.co.jp
携帯 090-9547-8493 tel 078-333-1131 fax 078-333-1130

