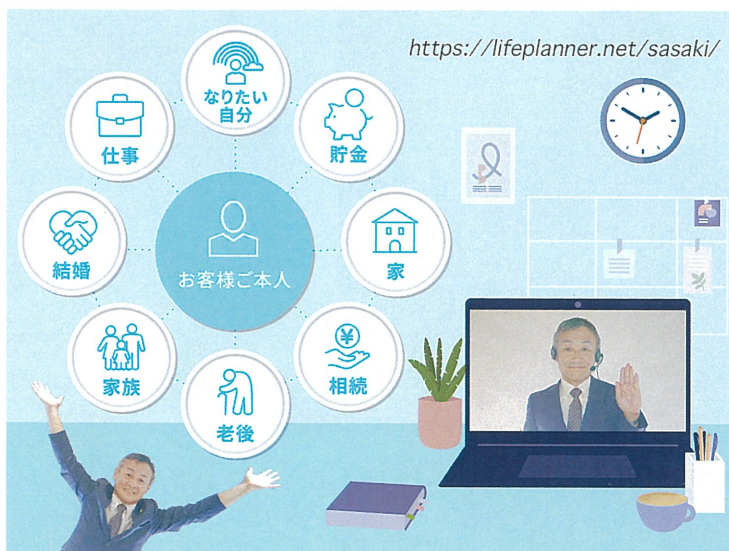


LIFEPLANNER'S NOTE

お時間のあるときに私のWEBサイトをぜひご覧ください。
※一部の機種からはご覧になれません。



佐々木 元司

Motoshi Sasaki

トップ・オブ・ザ・エグゼクティブ ライフプランナー

名古屋ライフプランナーセンター第9支社
〒461-0005 愛知県名古屋市東区東桜1-1-10
アーバンネット名古屋ビル 17F

Tel **052-955-7779**

フリーダイヤル **0120-315265**

e-mail motoshi_sasaki@sonylife.co.jp

URL <https://lifeplanner.net/sasaki/>

1級ファイナンシャル・プランニング技能士
日本相続学会 会員
2020MDRT成績資格終身会員 (25回登録)
(クォーターセンチュリークラブメンバー)

<この文章は2020年9月末に書いています>

31歳でソニー生命に入社して7ヶ月後の1995年1月に阪神淡路大震災が起き、6年後の2001年9月にニューヨークのテロ、その10年後の2011年3月に東日本大震災やそれに伴う福島原発事故など、多くの災禍を経験してきましたが、今回のコロナ禍のように地球全体を覆いつくす災いをいったい誰が想像したことでしょうか。

ようやく街を歩き始めた人々もみなさんマスクをし、少し距離を空けて過ごすようになりまし、テレワークが増えた方も多そうですね。また、外出の機会が減ってしまい、外食や旅行関連などを代表する影響を受けたみなさんの大変さも感じています。

みなさんの日々の生活が変わったように、私のみなさんとの接し方も大きく変化することになりました。

直接お会いできなくてもオンラインでお会いできるようになりました！

今までは必ずお会いしなければならなかったお申し込みはもちろん、保障内容の確認やライフプランニ

ングなど、様々なご相談がパソコンやスマホの画面経由でみなさんと共有できるようになりました！

そしてこのタイミングでホームページも完全に新しくなりました。

<https://lifeplanner.net/sasaki/>

いままでよりもアドレスが長くなってしましますが、みなさんお一人お一人が「いまご興味をもたれるもの」あるいは「将来気になるであろうこと」をちりばめてみましたので、ぜひぜひ一度ご覧ください。

私は生命保険会社に勤務して生命保険を販売する営業職員ではありますが、みなさんのお役に立てるような幅の広い色々な情報を持って、今まで以上に遠くの方とも気軽に相談に乗れるようになりました。

これからの地球での過ごし方に対応しながら、ますますよろしく願いいたします。

